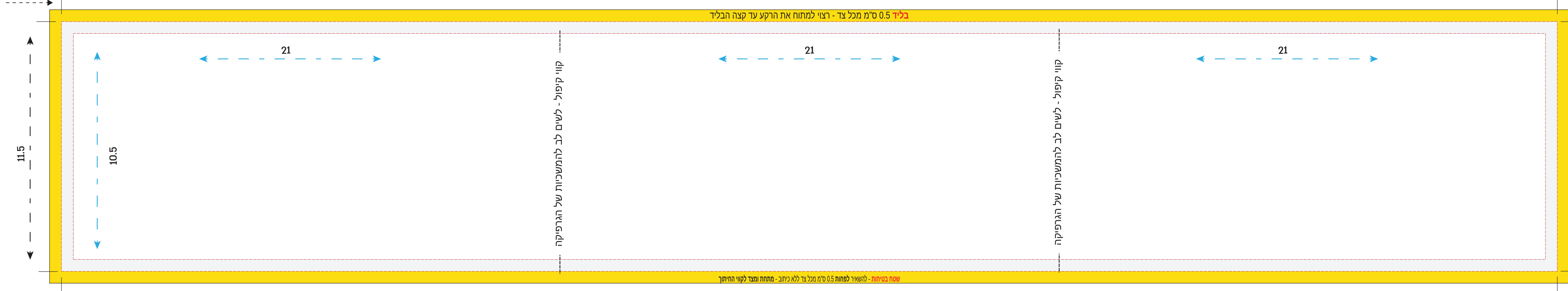


# ברושור 20/10 - 6 עמודים

64 ס"מ

קווי חיתוך



בליד 0.5 ס"מ מכל צד - רצוי למתוח את הרקע עד קצה הבליד

21

21

21

11.5

10.5

קווי קיפול - לשים לב להמשכיות של הגרפיקה

קווי קיפול - לשים לב להמשכיות של הגרפיקה

שטח בטיחות - להשאיר לפחות 0.5 ס"מ מכל צד ללא כיתוב - מתחת ומצד לקווי החיתוך